

LEGENDA

- DETALHE DE RETORNO
 - INSUPLENTO
 - RETORNO E EXAUSTÃO
 - AR EXTERNO
 - SAÍDA DA TUBULAÇÃO
- WALL DE AR (m³/h)
- UNIDADE EVAPORADORA
- UNIDADE CONDENSADORA
- UNIDADE DE AR
- RESERVA DA TUBULAÇÃO

UNIDADE EVAPORADORA	
IDENTIFICAÇÃO	UE-021
QUANTIDADE	01
FABRICANTE	HINCH
MODELO	H WALL PRT-150W2
CAPACIDADE DE REFRIGERAÇÃO	13.848 BTU/h
WALL DE AR	840/480/240/480 m³/h
POTÊNCIA ELÉTRICA	0,05 kW
DIMENSÕES (CxLxP)	220 V/1 F/60 Hz
DIMENSÕES (CxLxP)	2300x820x280mm
PESO	11,8 kg

NOTAS

- 1- TODAS AS DIMENSÕES ESTÃO EM CENTÍMETROS (CM), EXCETO ONDE INDICADO O CONTRÁRIO.
- 2- VERIFICAR DIMENSÕES ENTRE O PRÉMO DA UNIDADE EVAPORADORA E O PONTO DE DRENO DA MESMA, COM INCLINAÇÃO PARA DRENAGEM DO LIQUIDO CONDENSADO.
- 3- O INSTALADOR DE SISTEMA DE AR CONDICIONADO DEVERÁ FORNECER E INSTALAR AS FÂNTES E ELETRODUTOS DOS TENSÓMETROS ATE AS APERFEIÇOADAS DEVERÁ REALIZAR UM DESEMPENHO NO LOCAL, VERIFICANDO AS INTERFERÊNCIAS PRESENTES NO PROJETO.
- 4- AS TUBULAÇÕES DE LÍQUIDO REFRIGERANTE DEVERÃO SER ISOLADAS TÊRMICAMENTE E SER VEDADAS AOS A INSTALAÇÃO DOS MESMOS.
- 5- TODAS AS TUBULAÇÕES DE VENTILAÇÃO DEVERÃO SER CONECTADAS AO CHUVA DE AR TO DO AS CURVAS DEVERÃO SER EVITADAS, ESPECIALMENTE 90º, 180º, 270º, 360º.
- 6- PARA MANEJO DE INSPEÇÃO NOS DUTOS A CADA 3 METROS PARA LARGURA PARA MANUTENÇÃO SER VEDADOS AOS A INSTALAÇÃO DOS MESMOS.
- 7- TODAS AS TUBULAÇÕES DE VENTILAÇÃO DEVERÃO SER CONECTADAS AO CHUVA DE AR TO DO AS CURVAS DEVERÃO SER EVITADAS, ESPECIALMENTE 90º, 180º, 270º, 360º.
- 8- PARA MANEJO DE INSPEÇÃO NOS DUTOS A CADA 3 METROS PARA LARGURA PARA MANUTENÇÃO SER VEDADOS AOS A INSTALAÇÃO DOS MESMOS.
- 9- TODAS AS TUBULAÇÕES DE VENTILAÇÃO DEVERÃO SER CONECTADAS AO CHUVA DE AR TO DO AS CURVAS DEVERÃO SER EVITADAS, ESPECIALMENTE 90º, 180º, 270º, 360º.
- 10- TODAS AS TUBULAÇÕES DE VENTILAÇÃO DEVERÃO SER CONECTADAS AO CHUVA DE AR TO DO AS CURVAS DEVERÃO SER EVITADAS, ESPECIALMENTE 90º, 180º, 270º, 360º.
- 11- TODAS AS TUBULAÇÕES DE VENTILAÇÃO DEVERÃO SER CONECTADAS AO CHUVA DE AR TO DO AS CURVAS DEVERÃO SER EVITADAS, ESPECIALMENTE 90º, 180º, 270º, 360º.
- 12- TODAS AS TUBULAÇÕES DE VENTILAÇÃO DEVERÃO SER CONECTADAS AO CHUVA DE AR TO DO AS CURVAS DEVERÃO SER EVITADAS, ESPECIALMENTE 90º, 180º, 270º, 360º.
- 13- AS JUNTAS DEVERÃO SER PROTEGIDAS POR FERRAGENS OU CORTINAS INTERIAS NA COR CUBA, CUBA DE CUBA DO DIMENSIONAMENTO DO SISTEMA VER O DOCUMENTO UE-008-001.
- 14- PARA MANEJO DE INSPEÇÃO NOS DUTOS A CADA 3 METROS PARA LARGURA PARA MANUTENÇÃO SER VEDADOS AOS A INSTALAÇÃO DOS MESMOS.
- 15- PARA MANEJO DE INSPEÇÃO NOS DUTOS A CADA 3 METROS PARA LARGURA PARA MANUTENÇÃO SER VEDADOS AOS A INSTALAÇÃO DOS MESMOS.
- 16- PARA MANEJO DE INSPEÇÃO NOS DUTOS A CADA 3 METROS PARA LARGURA PARA MANUTENÇÃO SER VEDADOS AOS A INSTALAÇÃO DOS MESMOS.
- 17- CURVAS E CONEXÕES PARA TODOS OS DIÂMETROS.
- 18- OS EQUIPAMENTOS ESPECIFICADOS SÃO DE FABRICANTES DE REFERÊNCIA, OUTROS EQUIPAMENTOS COM TECNOLOGIA E PARÂMETROS SIMILARES PODERÃO SER UTILIZADOS.

UNIDADE EVAPORADORA	
IDENTIFICAÇÃO	UE-012 @ 015/017
QUANTIDADE	02
FABRICANTE	HINCH
MODELO	CASSETE 4 VMS RCL-150W2
CAPACIDADE DE REFRIGERAÇÃO	13.800 BTU/h
WALL DE AR	1320/1020/840/960 m³/h
POTÊNCIA ELÉTRICA	0,05 kW
DIMENSÕES (CxLxP)	220 V/1 F/60 Hz
DIMENSÕES (CxLxP)	800x800x280mm
PESO	24,5 kg

UNIDADE EVAPORADORA

UNIDADE EVAPORADORA	
IDENTIFICAÇÃO	UE-010/016
QUANTIDADE	02
FABRICANTE	HINCH
MODELO	CASSETE 4 VMS RCL-150W2
CAPACIDADE DE REFRIGERAÇÃO	19.110 BTU/h
WALL DE AR	1320/1020/840/960 m³/h
POTÊNCIA ELÉTRICA	0,07 kW
DIMENSÕES (CxLxP)	220 V/1 F/60 Hz
DIMENSÕES (CxLxP)	800x800x280mm
PESO	26 kg

UNIDADE EVAPORADORA

UNIDADE EVAPORADORA	
IDENTIFICAÇÃO	UE-008 @ 009
QUANTIDADE	04
FABRICANTE	HINCH
MODELO	CASSETE 4 VMS RCL-150W2
CAPACIDADE DE REFRIGERAÇÃO	27.000 BTU/h
WALL DE AR	1620/1360/1060/1260 m³/h
POTÊNCIA ELÉTRICA	0,12 kW
DIMENSÕES (CxLxP)	220 V/1 F/60 Hz
DIMENSÕES (CxLxP)	800x800x280mm
PESO	26 kg

UNIDADE EVAPORADORA

UNIDADE EVAPORADORA	
IDENTIFICAÇÃO	UE-019/020
QUANTIDADE	02
FABRICANTE	HINCH
MODELO	CASSETE 4 VMS RCL-150W2
CAPACIDADE DE REFRIGERAÇÃO	36.000 BTU/h
WALL DE AR	2220/1860/1360/1560 m³/h
POTÊNCIA ELÉTRICA	0,15 kW
DIMENSÕES (CxLxP)	220 V/1 F/60 Hz
DIMENSÕES (CxLxP)	800x800x280mm
PESO	26,5 kg

VENTILADOR AXIAL

VENTILADOR AXIAL	
IDENTIFICAÇÃO	VE-001/002/003
QUANTIDADE	03
FABRICANTE	SOLARIS
MODELO	TD-150/250 SL-01 C/ FLEXO 64
WALL DE AR	796/627/172 m³/h
POTÊNCIA ELÉTRICA	0,245 kW
PES. EST. (mm)	150x150
CARACTERÍSTICAS ELÉTRICAS	127 V/1 F/60 Hz
DIMENSÕES (CxLxP)	331x60x30mm
PESO	20 kg

ITEL

ITEL	
IDENTIFICAÇÃO	ITEL-001/002/003
QUANTIDADE	03
FABRICANTE	SOLARIS
MODELO	TD-150/250 SL-01 C/ FLEXO 64
WALL DE AR	796/627/172 m³/h
POTÊNCIA ELÉTRICA	0,245 kW
PES. EST. (mm)	150x150
CARACTERÍSTICAS ELÉTRICAS	127 V/1 F/60 Hz
DIMENSÕES (CxLxP)	331x60x30mm
PESO	20 kg

ITEL

ITEL	
IDENTIFICAÇÃO	ITEL-001/002/003
QUANTIDADE	03
FABRICANTE	SOLARIS
MODELO	TD-150/250 SL-01 C/ FLEXO 64
WALL DE AR	796/627/172 m³/h
POTÊNCIA ELÉTRICA	0,245 kW
PES. EST. (mm)	150x150
CARACTERÍSTICAS ELÉTRICAS	127 V/1 F/60 Hz
DIMENSÕES (CxLxP)	331x60x30mm
PESO	20 kg

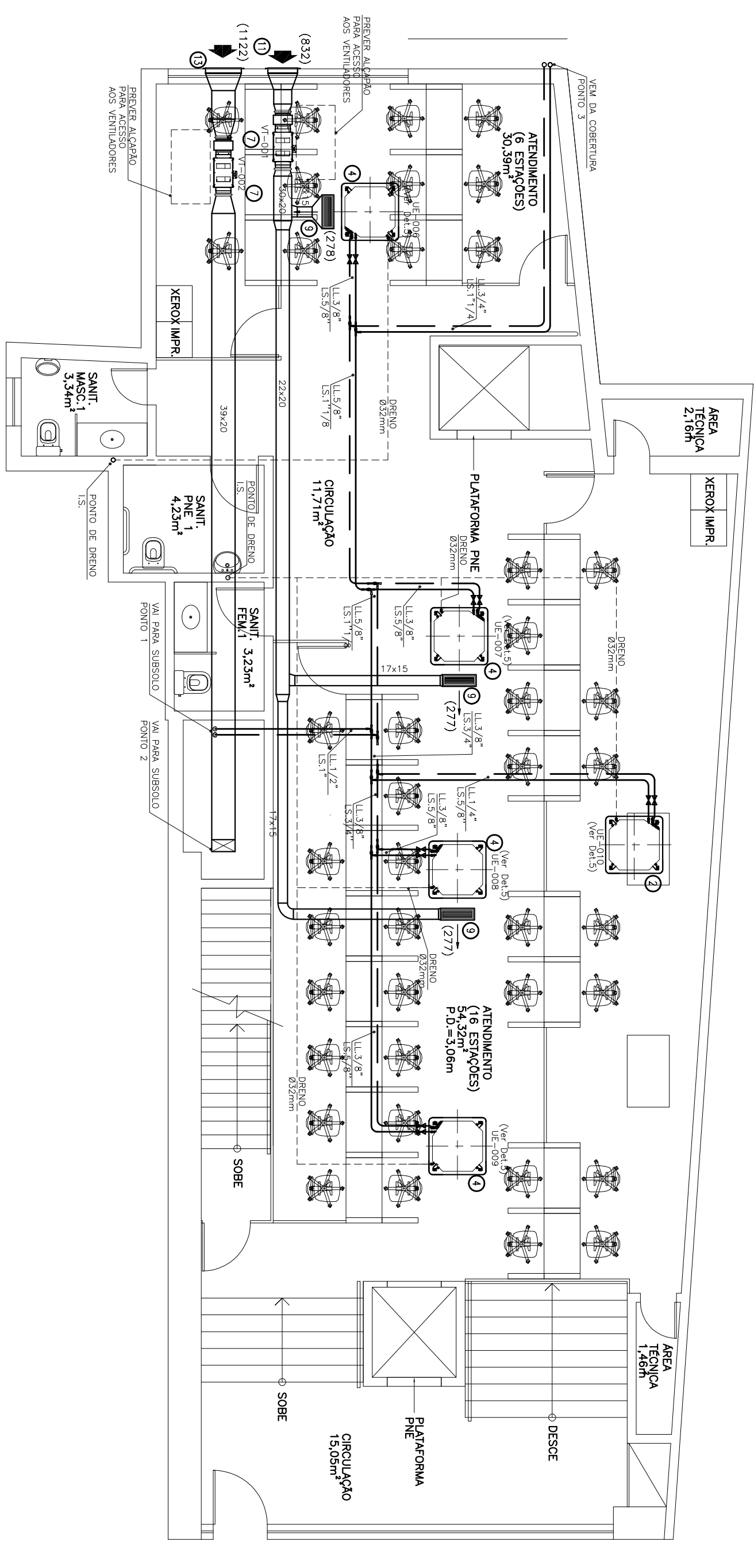
ITEL

ITEL	
IDENTIFICAÇÃO	ITEL-001/002/003
QUANTIDADE	03
FABRICANTE	SOLARIS
MODELO	TD-150/250 SL-01 C/ FLEXO 64
WALL DE AR	796/627/172 m³/h
POTÊNCIA ELÉTRICA	0,245 kW
PES. EST. (mm)	150x150
CARACTERÍSTICAS ELÉTRICAS	127 V/1 F/60 Hz
DIMENSÕES (CxLxP)	331x60x30mm
PESO	20 kg

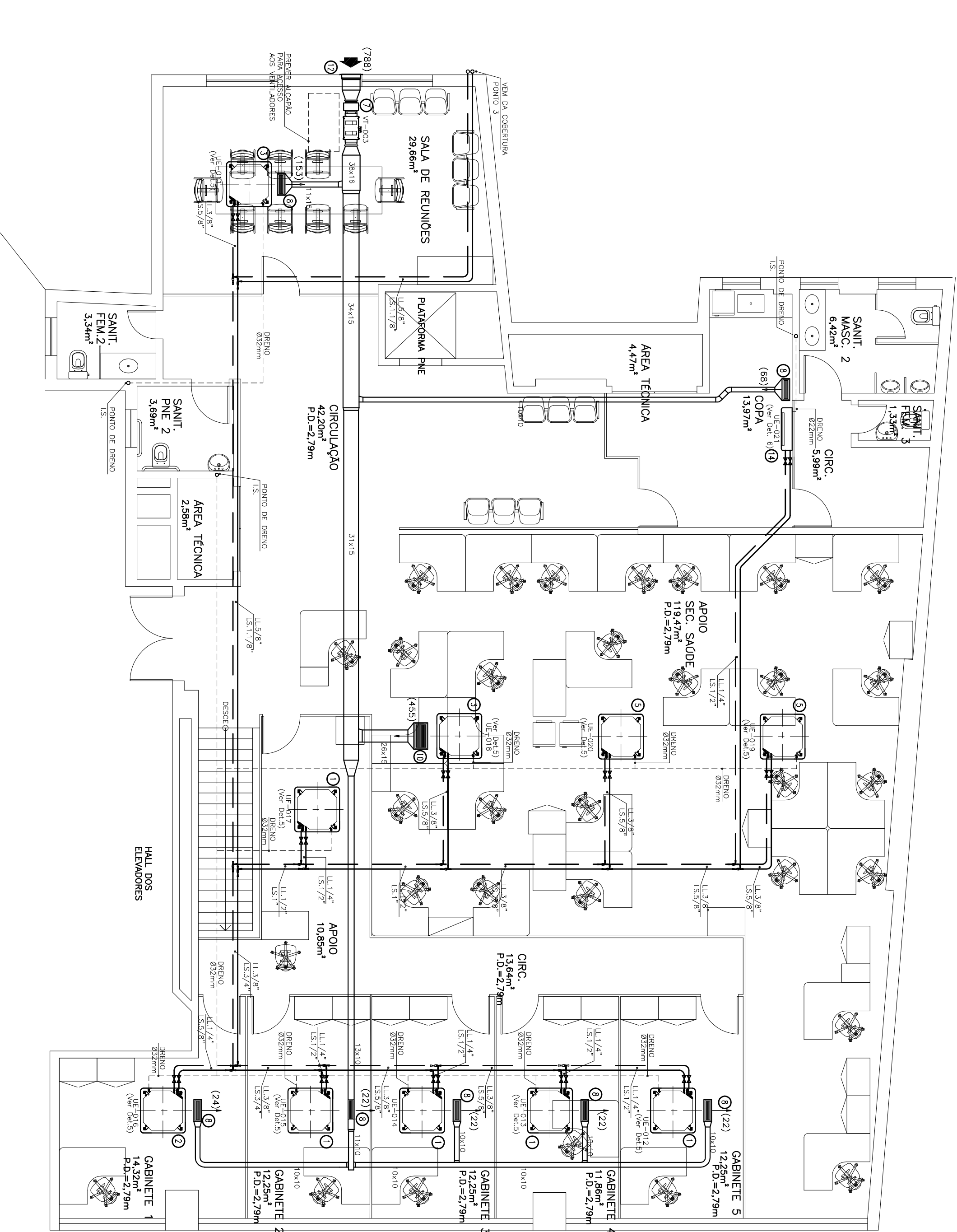
ITEL

ITEL	
IDENTIFICAÇÃO	ITEL-001/002/003
QUANTIDADE	03
FABRICANTE	SOLARIS
MODELO	TD-150/250 SL-01 C/ FLEXO 64
WALL DE AR	796/627/172 m³/h
POTÊNCIA ELÉTRICA	0,245 kW
PES. EST. (mm)	150x150
CARACTERÍSTICAS ELÉTRICAS	127 V/1 F/60 Hz
DIMENSÕES (CxLxP)	331x60x30mm
PESO	20 kg

11/01/2018	GERA	CRIS – RIO DE JANEIRO
02/03	TÍTULO	SISTEMA DE AR CONDICIONADO E VENTILAÇÃO
A-0	RESPOSTA TÉCNICA	PLANTA LOJA E SOBRELLOJA
INDICADA	ENC. VINCULOS M.F. DA SILVA – CREA-MG 166.200	



PLANTA LOJA
ESCALA 1 : 50



PLANTA SOBRELLOJA
ESCALA 1 : 50